



中庭のシンボルツリーを2階のリビングから眺めることができる、川崎市C氏邸



インテリア性の高いスチール階段が違和感なくマッチする、スタイリッシュな横浜市T氏邸



ガルバリウム合板の無機質な雰囲気とバステルカラーを合わせた個性的な横浜市T氏邸外観



シンプルなフォルムにさまざまな素材を組み合わせてデザインした、川崎市C氏邸外観

プランニングに工夫のある家

# 自然素材で建てるモダンデザイン住宅。 光と風と家族が仲良くふれあえる空間に

## 宝建設

### 設計者3名の社内コンペでベストプランが選べ、 模型までつくってもらえて、家づくりが楽しかった

宝建設では要望に対して複数のプランを提案しているそう。M氏邸の場合は設計者3名により5案が提案された。「ベースプランのバリエーションではなく、まったく違ったアプローチが行なわれたのには驚きました。設計者それぞれの個性も加味された、社内コンペなんですね。自分たちの家に、ここまで深く関わってくれることがうれしかった。それに、模型も5~6個つくってくれて。平面図では分かりにくいところ、たとえば勾配天井や中庭などタテ空間の広がり、また、光がどう入るか、風がどう抜けるかなどが、理解しやすくなりました」(Mさん)。



北側の部屋や建物中央の廊下に光と風をもたらす中庭。子供の遊び場にもなる

### 2階リビングや 明るい中庭を提案

川崎市の住宅街で、落ち着きながらもひととき存在感を放つMさんの住まい。「いわゆるシンプル・モダンが好きですが、それだけではつまらない。なにか自分たちらしさを加えたいと考えていたんですね」と主人。そんな気持ちを感じ、設計者が外壁の一部に秋田杉を貼るアイデアを出してくれたという。

そもそも宝建設との出会いは本誌「神奈川で家を建てる」だったとか。「初め、家は住宅メーカーで建てるものだと思っていました。ところが地元にも良さそうなビルダーがあるじゃないですか。3社にプランと見積

りを頼んでみると、一番提案力があったワクワクしたのが、宝建設さんだったんです」。

Mさんが望んだのは、光と風と家族が仲良くふれあえる住まい。「あまり細かいことを言わずに、プロの提案を引き出したかったんです。すると、初めからタイプの違いを5つも出してきて、どれも自分たちの思いに叶っている。だから、どの方法論で行くか迷うといううれしい状況になりました。リビングを1階にして吹抜けを設ける案も捨てがたかったんですね。でも、最終的にリビングを2階に、中庭を設けるプランを選びました。これなら南側はもちろん、中庭で北側の部屋も明るくできますから」。

### 「ライバシー」が保て 子供ものびのび

2階のリビングは一般的な天井ではなく、屋根面まで活かした気持ちいい勾配天井に。高窓からも陽射しが降り注ぎ、ライオンムク材の床と相まって、明るさと広がりを感じられた。キッチンが仕切らず、リビングと一体感のある対面式に。「料理をしながらでも家族に向かい合えますし、階段を上り下りする子供にも目が届くんですよ」と奥様。親子が自然な動線の中で顔を合わせやすいよう、2つの子供室は2階に設けている。

と、どうしても部屋の多くが北側になってしまふ。だが、ここにも充分な光と風を届けるのが中庭という工夫だ。中庭は光の通るフェンスで閉じることで、ライバシーにも配慮。「小さな子供を安心して遊ばせられます。中庭のおかげで、家中が明るくなりました」。

AVステーションや収納、サニタリーなどは空間にジャストフィットするオーダーメイド。ご主人は「宝建設はビルダーの安心感と建築家のセンスを併せ持っている会社」と語る。敷地を最大限に生かし、あらゆる方向からベストプランを導き出したMさんの住まい。ご家族の笑顔から、満足度の高さをうかがい知ることができた。

**価格の目安** 45万~90万円/坪  
延床面積25坪の場合  
詳細につきましてはご相談ください

**対応エリア** 神奈川県、東京都、首都圏



■本社 交通/東急田園都市線「宮崎台駅」より徒歩5分  
■専務取締役 佐藤治正 さまざまな素材を使いながら、お客様だけの個性的な一歩を提供いたします

#### 【資料請求・お問い合わせ先】

- 有限会社宝建設
- 川崎市宮前区宮崎150
- URL / <http://www.takara-kensetsu.com>
- e-mail / [info@takara-kensetsu.com](mailto:info@takara-kensetsu.com)

電話番号 044-877-3861

まとめて資料請求  
ハガキ&FAX

#### 【会社データ】

- 設立 / 1972年4月
- 資本金 / 300万円
- 従業員数 / 8名
- 施工実績 / 8棟 (2005年度)
- 対応可能工法 / 木造軸組、重量鉄骨、鉄筋コンクリート
- アフター保証 / 20年保証。その他随時対応
- 建設業許可番号 / 神奈川県知事許可(般-14)第6516号
- 担当者より / 当社の社員の半分は設計者で、お客様への対応も設計者が行います。そのためお客様の要望に対するプレゼンテーション能力は高いと自負しています。こうしたお客様と築き上げたコンセプトを大切にしながら、家というカタチに創り上げることのできる会社を目指しています。当社では建築家と同じプロセスを経て家づくりを行いますが、最近ではこうした当社の姿勢を評価してくださるお客様が増えています。今後もそうしたお客様に満足していただけるように設計力を向上していきます。どうぞお気軽にご相談ください。

【紹介した実例物件のデータ】

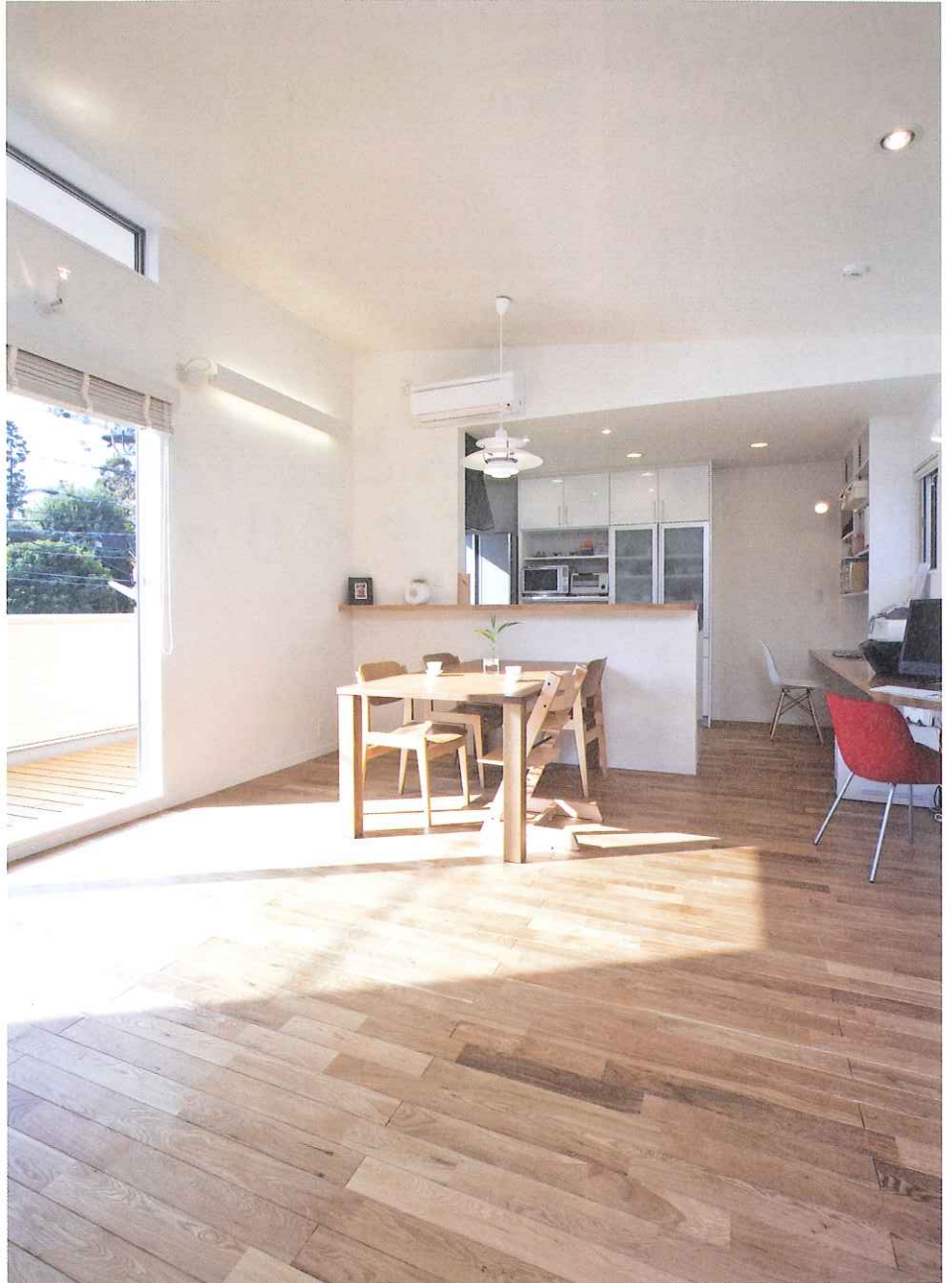
- 川崎市M氏邸
- 敷地面積/158.42㎡ (47.9坪)
- 延床面積/136.41㎡ (41.2坪)
- 1階=74.86㎡ (22.6坪)
- 2階=61.55㎡ (18.6坪)
- 工法/木造軸組
- 竣工年月/2007年11月
- 家族構成/夫婦+子供1人



洗面台は間取りにぴったり合わせてオーダーメイド。カウンターから小物入れまでタモ材でそろえ、ぬくもりのある雰囲気



外観はシンプルでモダンなフォルムを追求。さらにアクセントとして外壁の一部に秋田杉を採用。あたたかな趣が生まれた



川崎市のM氏邸は明るく見晴らしのいい2階リビング。1階の吹抜けリビングだと2階が狭くなるので、2階リビング+勾配天井で、タテの広がりや空間効率を両立。また、ワイドで奥行きのあるベランダを設け、LDKと一体で使えるように工夫



陽だまりのリビングには自然とみんなが集まってくる。奥様は調理しながら家族を感じられるキッチンがうれしいという。壁一面のAVステーションやキッチン脇のパソコンデスクは、既製品ではなく間取りと一緒に設計したもの



玄関ホールも中庭のおかげで明るく、中庭に向かうと開放感がある。なお、床はナラのムク材を使い、自然塗料で仕上げた

プランニングに工夫のある家